

# Presseinformation

## Museum am Rothenbaum

Rothenbaumchaussee 64 | 20148 Hamburg  
Germany | [www.markk-hamburg.de](http://www.markk-hamburg.de)

Pressefotos: Tausend Töpfe - was Essen uns angeht



Das erste Treffen: Outreach-Event für Interessierte im April 2024

© MARKK, Foto: Paul Schimweg



Das erste Treffen: Outreach-Event für Interessierte im April 2024

© MARKK, Foto: Paul Schimweg

# Presseinformation

## Museum am Rothenbaum

Rothenbaumchaussee 64 | 20148 Hamburg  
Germany | [www.markk-hamburg.de](http://www.markk-hamburg.de)



Das erste Treffen: Outreach-Event für Interessierte im April 2024

© MARKK, Foto: Paul Schimweg



Das erste Treffen: Outreach-Event für Interessierte im April 2024

© MARKK, Foto: Paul Schimweg

Es gab mehrere Workshops für interessierte Hamburger:innen, Communities und Gruppen, die an der Ausstellung oder der Themenerschließung teilnehmen möchten.

# Presseinformation

## Museum am Rothenbaum

Rothenbaumchaussee 64 | 20148 Hamburg  
Germany | [www.markk-hamburg.de](http://www.markk-hamburg.de)



Das erste Treffen: Outreach-Event für Interessierte im April 2024

© MARKK, Foto: Paul Schimweg



Outreach-Aktion auf dem Wochenmarkt vor dem Museum



# Presseinformation

## Museum am Rothenbaum

Rothenbaumchaussee 64 | 20148 Hamburg  
Germany | [www.markk-hamburg.de](http://www.markk-hamburg.de)



### Live Cooking

mit der Chinesischen Gemeinde  
in Deutschland e.V. im Innenhof  
des MARKK

© MARKK  
Foto: Weiqi Wang



### Figurativer Altar für die Yamsernte

Igbo, Künstler:in undokumentiert;  
südwestlicher Teil von Nigeria;  
um 1908;  
MARKK Inv.-Nr. 1068:08

© MARKK  
Foto: Paul Schimweg

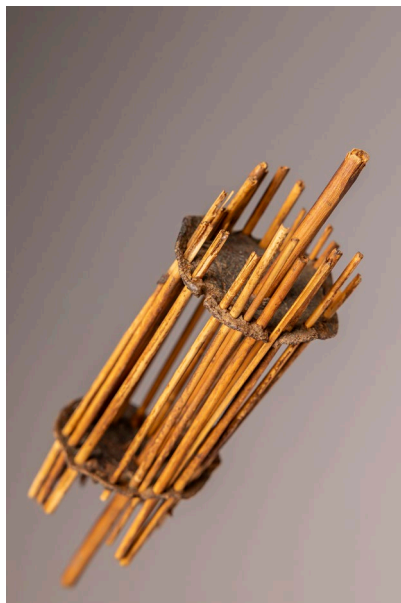
**Presseinformation**  
**Museum am Rothenbaum**  
**Rothenbaumchaussee 64 | 20148 Hamburg**  
**Germany | [www.markk-hamburg.de](http://www.markk-hamburg.de)**



**Gefäß in Form eines Fisches**

Yorùbá,  
Künstler undokumentiert;  
Alt-Oyo, Nigeria; vor 1827;  
Holz; gesammelt von Leo  
Frobenius, veräußert von J.F.G.  
Umlauff, 1914;  
MARKK Inv.-Nr. 14.135:5

© MARKK  
Foto: Paul Schimweg



**Käfig für Bienenkönigin**

Hersteller:in undokumentiert;  
Ostafrika; Anfang 20. Jahrhundert;  
Holz; erworben vom Museum für  
Völkerkunde Berlin, 1921;  
MARKK Inv.-Nr. 21.32:32

MARKK, © Foto Paul Schimweg

# Presseinformation

## Museum am Rothenbaum

Rothenbaumchaussee 64 | 20148 Hamburg  
Germany | [www.markk-hamburg.de](http://www.markk-hamburg.de)



### Maske des Geleşe-Bunds

Yorùbá, Künstler undokumentiert; Nigeria, Abeokuta; ca. 1920; Holz; erworben für das Museum von Kunz Dittmer, 1964; MARKK Inv. Nr. 64.55:596

© MARKK, Foto: Paul Schimweg



### Figur der Reisgöttin Dewi Sri

Hersteller:in undokumentiert; Indonesien, Bali; 2. Hälfte 20. Jahrhundert; Stroh; erworben für das Museum von Clara B. Wilpert, 1982; MARKK Inv. Nr. 82.4:45

© MARKK Foto: Paul Schimweg



# Presseinformation

## Museum am Rothenbaum

Rothenbaumchaussee 64 | 20148 Hamburg  
Germany | [www.markk-hamburg.de](http://www.markk-hamburg.de)



Plov traditionell im Kazan im Garten gekocht

Ulugbek Ahmedov; Hamburg  
2024

© MARKK Foto: Paul Schimweg



Weissagungsschale (àgére Ifá)  
mit Tieren

Yorùbá, Künstler  
undokumentiert; Nigeria; 19.  
Jahrhundert; Holz, bemalt;  
Schenkung von J.M.  
Brettschneider, 1899; MARKK Inv.  
Nr. C 2477

© MARKK Foto: Paul Schimweg

# Presseinformation

## Museum am Rothenbaum

### Rothenbaumchaussee 64 | 20148 Hamburg Germany | [www.markk-hamburg.de](http://www.markk-hamburg.de)



#### Kopfring zum Lastentragen

Hersteller:in undokumentiert;  
Portugal, Porto;  
Anfang 19. Jahrhundert;  
Textil;  
Erworben für das Museum von  
Julius Konietzko, 1913;  
MARKK Inv. Nr. 13.64.35



#### Plakatmotiv Tausend Töpfe

© MARKK, Design: Nicole  
Schardt

Download: <https://markk-hamburg.de/presse/>

Diese Fotos sind nur für die redaktionelle Berichterstattung über die Ausstellungen und Projekte des MARKK zu verwenden und nicht zu verändern. Jede andere Nutzung ist nicht gestattet und bedarf der ausdrücklichen Genehmigung