

Presseinformation **Museum am Rothenbaum** Rothenbaumchaussee 64 | 20148 Hamburg Germany | www.markk-hamburg.de

Pressefotos: Tausend Töpfe – was Essen uns angeht



**Das erste Treffen:
Outreach-Event für
Interessierte im April
2024**

© MARKK, Foto: Paul
Schimweg

Es gab mehrere
Workshops für
interessierte
Hamburger:innen,
Communities und
Gruppen, die an der
Ausstellung oder der
Themenerschließung
teilnehmen möchten.



**Das erste Treffen:
Outreach-Event für
Interessierte im April
2024**

© MARKK, Foto: Paul
Schimweg

Presseinformation

Museum am Rothenbaum

Rothenbaumchaussee 64 | 20148 Hamburg
Germany | www.markk-hamburg.de



Das erste Treffen:
Outreach-Event für
Interessierte im April
2024

© MARKK, Foto: Paul
Schimweg



Das erste Treffen:
Outreach-Event für
Interessierte im April
2024

© MARKK, Foto: Paul
Schimweg

Presseinformation

Museum am Rothenbaum

Rothenbaumchaussee 64 | 20148 Hamburg
Germany | www.markk-hamburg.de



Outreach-Aktion auf
dem Wochenmarkt vor
dem Museum

© MARKK



Live Cooking

mit der Chinesischen
Gemeinde in Deutschland
e.V. im Innenhof des
MARKK

© MARKK
Foto: Weiqi Wang

Presseinformation

Museum am Rothenbaum

Rothenbaumchaussee 64 | 20148 Hamburg Germany | www.markk-hamburg.de



Gespräch mit Alina Sannmann von der Demeter Gärtnerei Sannmann über Vorstellungen von Geschlecht und Queerness in der Landwirtschaft

Filmstill 2024, © MARKK



Bohnenpflanzholz

Hersteller undokumentiert;
Deutschland, Winser
Elbmarsch;
1. Hälfte 20. Jahrhundert;
Holz; Ankauf 1964;
MARKK Inv. Nr. 64.33:24

Essstäbchenbänke in Form von Sojabohnen

Hersteller:in undokumentiert;
Japan; 1. Hälfte 20.
Jahrhundert;
Keramik, glasiert; Ankauf von
Elsa Marquardt, 1934;
MARKK Inv. Nrn. 36.37:23-25

Presseinformation

Museum am Rothenbaum

Rothenbaumchaussee 64 | 20148 Hamburg
Germany | www.markk-hamburg.de



„Eine Mischung – von allem ein bisschen: Grüne Erbsten, gelbe Erbsen, Linsen und Schwarzaugenbohnen.“

Foto, 2024
© Fenda



Figurativer Altar für die Yamsernte

Igbo Künstler:in
undokumentiert;
südwestlicher Teil von
Nigeria;
um 1908;
MARKK Inv.-Nr. 1068:08

© MARKK
Foto: Paul Schimweg

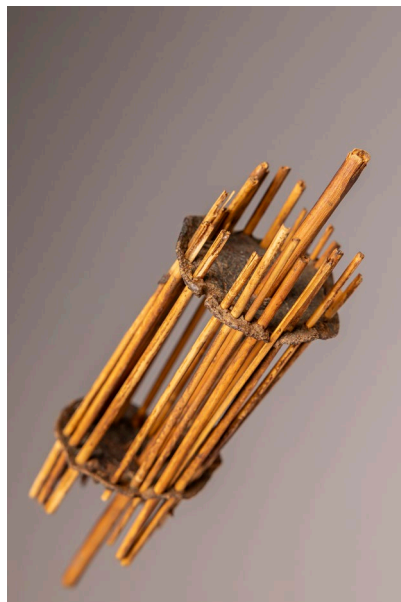
Presseinformation **Museum am Rothenbaum** **Rothenbaumchaussee 64 | 20148 Hamburg** **Germany | www.markk-hamburg.de**



Gefäß in Form eines Fisches

Yorùbá,
Künstler undokumentiert;
Alt-Oyo, Nigeria; vor 1827;
Holz; gesammelt von Leo
Frobenius, veräußert von
J.F.G. Umlauff, 1914;
MARKK Inv.-Nr. 14.135:5

© MARKK
Foto: Paul Schimweg



Käfig für Bienenkönigin

Hersteller:in undokumentiert;
Ostafrika; Anfang 20.
Jahrhundert; Holz; erworben
vom Museum für
Völkerkunde Berlin, 1921;
MARKK Inv.-Nr. 21.32:32

MARKK, © Foto Paul
Schimweg

Presseinformation **Museum am Rothenbaum** **Rothenbaumchaussee 64 | 20148 Hamburg** **Germany | www.markk-hamburg.de**



**Maske des Gẹ̀lẹ́de-Bunds,
mit zwei Gin-Flaschen**

Yorùbá, Künstler
undokumentiert; Nigeria,
Abeokuta; ca. 1920; Holz;
erworben für das Museum
von Kunz Dittmer, 1964;
MARKK Inv. Nr. 64.55:596

© MARKK, Foto: Paul
Schimweg



**Figur der Reisgöttin
Dewi Sri**

Hersteller:in
undokumentiert;
Indonesien, Bali; 2. Hälfte
20. Jahrhundert; Stroh;
erworben für das Museum
von Clara B. Wilpert, 1982;
MARKK Inv. Nr. 82.4:45

© MARKK Foto: Paul
Schimweg

Presseinformation **Museum am Rothenbaum** **Rothenbaumchaussee 64 | 20148 Hamburg** **Germany | www.markk-hamburg.de**



Modell eines Tonherds

Hersteller:in
 undokumentiert;
 Philippinen; Ende 19.
 Jahrhundert;
 Ton; Ankauf von Carl
 Wölber, 1892;
 MARKK Inv. Nr. A 2842

© MARKK Foto: Paul
 Schimweg



Weissagungsschale (àgére Ifá) mit Tieren

Yorùbá, Künstler
 undokumentiert; Nigeria;
 19. Jahrhundert; Holz,
 bemalt; Schenkung von
 J.M. Brettschneider, 1899;
 MARKK Inv. Nr. C 2477

© MARKK Foto: Paul
 Schimweg

Presseinformation

Museum am Rothenbaum

Rothenbaumchaussee 64 | 20148 Hamburg
Germany | www.markk-hamburg.de



Fruchtnachbildung Durian

Kling-Manufaktur; Indien,
Chennai; 2. Hälfte 19.
Jahrhundert; bemalter
Ton; Schenkung von
Adolf
Friedrichs, 1883;
MARKK Inv. Nr. A 1288



Karnevalsmaske aus Kalebasse

Hersteller:in
undokumentiert; Anfang
20. Jahrhundert;
Italien, Sardinien,
Oristano; Kalebasse;
erworben für
das Museum von Julius
Konietzko, 1931;
MARKK Inv. Nr. 31.231:27

Presseinformation

Museum am Rothenbaum

Rothenbaumchaussee 64 | 20148 Hamburg
Germany | www.markk-hamburg.de



Plakatmotiv Tausend
Töpfe

© MARKK, Design: Nicole
Schardt

Download: <https://markk-hamburg.de/presse/>

Diese Fotos sind nur für die redaktionelle Berichterstattung über die Ausstellungen und Projekte des MARKK zu verwenden und nicht zu verändern. Jede andere Nutzung ist nicht gestattet und bedarf der ausdrücklichen Genehmigung