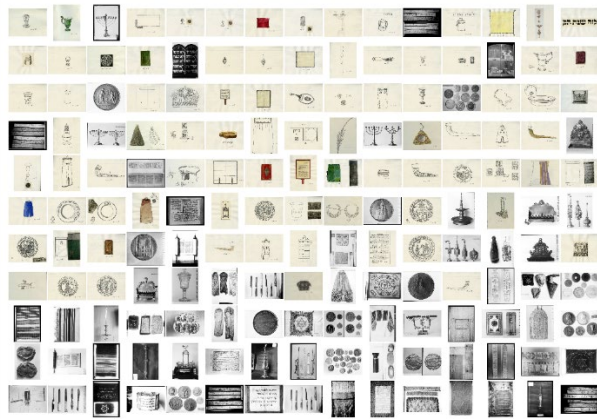


# Presseinformation

## Museum am Rothenbaum

### Rothenbaumchaussee 64 | 20148 Hamburg Germany | [markk-hamburg.de](http://markk-hamburg.de)

**Zuschreibung: Jüdisch**  
**Fragen an die Geschichte des MARKK**  
28. August 2026 – 27. Juni 2027



Historische Museumsdokumentation der „Jüdischen Sammlung“:  
Inventarkarten, sw-Fotografie, 1910er bis frühe 1930er

© MARKK



Gebetsanzeigetafel „tal u-matar“ zum Achtzehnbittegebet, Grätz bei Posen, 18. Jh.  
Sammlung Gesellschaft für jüdische Volkskunde, aktuell verzeichnet als Depositum, MARKK 29.1:3

1903 Schenkung J. Rosenberg, Grätz an die Gesellschaft für Jüdische Volkskunde; 1913 Leihgabe an das Museum für Völkerkunde Hamburg; o.J. Eingang im Altonaer Museum; 1991 Überweisung an das Museum für Völkerkunde Hamburg

© MARKK, Foto: Paul Schimweg



Ausschnitt einer Tora-Wickelbinde: Gewidmet der Geburt von Mordechai Gimpel, Sohn des Hofagenten Berend Lehmann, Halberstadt/ Deutschland, 1711; Schenkung Sarah Elias geb. Meyerhoff, 1917 (MARKK 17.6:1)

© MARKK, Foto: Paul Schimweg

# Presseinformation

## Museum am Rothenbaum

Rothenbaumchaussee 64 | 20148 Hamburg  
Germany | [markk-hamburg.de](http://markk-hamburg.de)

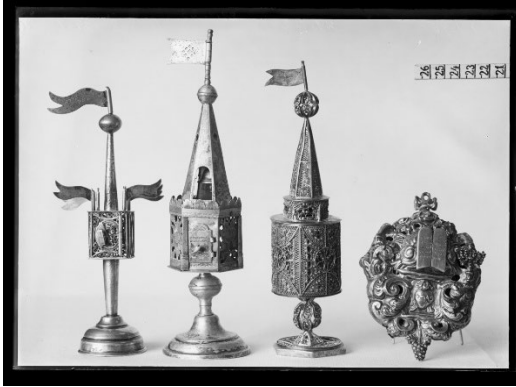


Foto aus der fotografischen Dokumentation der „Jüdischen Sammlung“, 1920er

Objekt li. Bestand MARKK; weitere Objekte ehemals Sammlung Gesellschaft für jüdische Volkskunde (Verbleib heute unbekannt)

© MARKK



Flügeltür eines Tora-Schreins vermutl. ehemalige Synagoge Dömitz/ Mecklenburg, 19. Jh. Ankauf Galerie alter Kunst, G.m.b.H., Hamburg, 1929  
MARKK 29.47:1

© MARKK, Foto: Paul Schimweg



Teeschale (*chawan*)  
Japan, angefertigt vor 1930  
1941 Ankauf im Rahmen der Zwangsversteigerung des Umzugsgutes von Anna und Siegfried Berliner  
MARKK 41.19:12

Status Verdacht auf NS-Raubgut

© MARKK, Foto: Paul Schimweg

# Presseinformation

## Museum am Rothenbaum

Rothenbaumchaussee 64 | 20148 Hamburg  
Germany | [markk-hamburg.de](http://markk-hamburg.de)



Zuckerstreuer mit Haube  
Hersteller nicht identifiziert  
Deutschland, 18. Jh., Silber  
NS-Raubgut, Zwangsabgabe 1938  
Überweisung der Finanzbehörde  
Hamburg 1961

MARKK 61.31:1



Chanukka-Leuchter, 19. Jh.,  
Deutschland; keine Stempel, keine  
Punzen  
Schenkung Clara Lasally geb.  
Kronheimer aus dem Nachlass ihres  
Vaters, des Hamburger  
Unternehmers Julius (Joel)  
Kronheimer, 1918

© MARKK, Foto: Paul Schimweg



Esther-Schriftrolle, vermutlich  
Ungarn 19. / frühes 20. Jh.  
Schenkung privat, 1991

© MARKK, Foto: Paul Schimweg

# Presseinformation

## Museum am Rothenbaum

Rothenbaumchaussee 64 | 20148 Hamburg  
Germany | [markk-hamburg.de](http://markk-hamburg.de)



Spitzglas mit Widmungsinschrift, Sammlung Gesellschaft für jüdische Volkskunde, aktuell verzeichnet als Depositum, MARKK 29.1:174,

1903 Schenkung Samuel Leibowitz, Hamburg an die Gesellschaft für Jüdische Volkskunde; 1913 Leihgabe an das Museum für Völkerkunde Hamburg; o.J. Eingang im Altonaer Museum; 1991 Überweisung an das Museum für Völkerkunde Hamburg

© MARKK, Foto: Paul Schimweg



Schutzamulett für Mütter im Wochenbett, Mitteleuropa um 1800 Sammlung Gesellschaft für jüdische Volkskunde, aktuell verzeichnet als Depositum, MARKK 29.1:202

1901 Schenkung M. Mainz, Hamburg an die Gesellschaft für Jüdische Volkskunde; 1913 Leihgabe an das Museum für Völkerkunde Hamburg; o.J. Eingang im Altonaer Museum; 1991 Überweisung an das Museum für Völkerkunde Hamburg

© MARKK, Foto: Paul Schimweg



Publikationen der Gesellschaft für jüdische Volkskunde, Hg. Max Grunwald, Hamburg und Wien, 1896 bis 1929

© MARKK, Foto: Paul Schimweg

# Presseinformation

## Museum am Rothenbaum

Rothenbaumchaussee 64 | 20148 Hamburg  
Germany | [markk-hamburg.de](http://markk-hamburg.de)



Gewandnadel „punzón“  
Mapuche, Chile/ Südamerika,  
Herkunft und  
Fertigung ungeklärt, 19. Jh  
NS-Raubgut, Zwangsabgabe 1938  
Überweisung der Finanzbehörde  
Hamburg 1961  
MARKK 61.41:2

© MARKK, Foto: Paul Schimweg



Bettelarmband (Charm Armband),  
Deutschland, 19. Jh.  
NS-Raubgut, Zwangsabgabe 1938  
Überweisung der Finanzbehörde  
Hamburg 1961  
MARKK 61.31:18

Provenienz ungeklärt

© MARKK, Foto: Paul Schimweg



Fingerring, vermutlich Nordafrika;  
Herkunft und Fertigung nicht  
geklärt, 19. Jh.  
NS-Raubgut, Zwangsabgabe 1938  
Überweisung der Finanzbehörde  
Hamburg 1961  
MARKK 61.31:25

Provenienz ungeklärt

© MARKK, Foto: Paul Schimweg

# Presseinformation

## Museum am Rothenbaum

Rothenbaumchaussee 64 | 20148 Hamburg  
Germany | [markk-hamburg.de](http://markk-hamburg.de)



Schutzamulett Hamsa mit Aufschrift *Shaddai*, Lyon/ Frankreich, 19. Jh.  
MARKK 27.124:58  
Sammlung Dr. Siegfried Seligmann,  
Ankauf 1927

© MARKK



Gewandnadel, Djerba/ Tunesien, 19.  
/ Anf. 20. Jh.; Meister unbekannt  
MARKK 13.29:80  
Ankauf 1911 Th. H. Thomann-  
Bensheim

© MARKK, Foto: Paul Schimweg



Porträt von Dr. Anna Berliner,  
Professorin der Psychologie an der  
Pacific University, Oregon,  
aufgenommen 1950/1960,  
Fotograf:in unbekannt  
*Credit: Pacific University Archives*

Porträt von Dr. Siegfried Berliner,  
aufgenommen vor 1940  
*Credit: Declaration of Intention for  
Sigfrid Berliner from Petition for  
Naturalization, 1906-1991. National  
Archives at Chicago.*

# Presseinformation

## Museum am Rothenbaum

Rothenbaumchaussee 64 | 20148 Hamburg  
Germany | [markk-hamburg.de](http://markk-hamburg.de)

	<p>Objekte aus der Sammlung japanischer Teeutensilien von Anna Berliner Japan, angefertigt vor 1930 1941 Ankauf der Sammlung im Rahmen der Zwangsversteigerung des Umzugsgutes von Anna und Siegfried Berliner durch das ehemalige Museum für Völkerkunde</p> <p>Status Verdacht auf NS-Raubgut</p> <p>© MARKK, Foto: Paul Schimweg</p>
	<p>Fischer, Hans. Völkerkunde im Nationalsozialismus. Berlin 1990 MARKK Bibliothek A.V. 1841</p> <p>© MARKK</p>

Download: <https://markk-hamburg.de/presse/>

Diese Fotos sind nur für die redaktionelle Berichterstattung über das MARKK zu verwenden und nicht zu verändern. Jede andere Nutzung ist nicht gestattet und bedarf der ausdrücklichen Genehmigung.